

Descripción

El SRG es un producto robusto y fiable que proporciona la máxima eficacia en múltiples aplicaciones. Una junta rotativa eléctrica puede transmitir señal Ethernet hasta un máx. de 1 Gbps para cualquier protocolo en tiempo real requerido por la industria. Se puede utilizar solo o en combinación con una junta rotativa para transmitir diversos fluidos. La cubierta de la SRG utiliza componentes metálicos que se conectan eléctricamente para mejorar la protección EMI.

Familia	Industria	Aplicación
SRG	Múltiple	Embaladora, Automatización, Industria

Características eléctricas

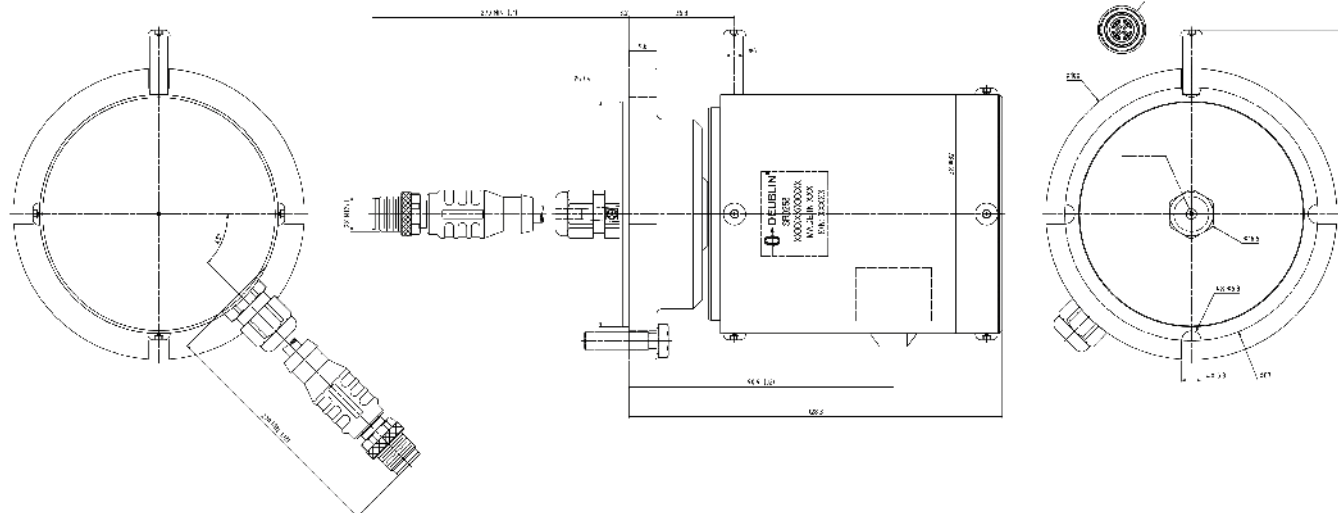
Canales eléctricos	11
Voltaje, máx.	Hasta 24 VCD
Actual, máx. en estado estable	< 1 A
Velocidad comunicación de datos	Hasta 1 Gbps
Anillo conductor	Aleación de cobre chapada en oro
Escobillas de contacto	Poli filamento de aleación
Cableado	0,34 mm ²
Conexión, estator	Cable con codificación X M12 (opción de RJ45)
Conexión, rotor	Cable con codificación X M12 (opción de RJ45)

Características mecánicas

Velocidad, máx.	250 RPM
Sentido de giro	Bidireccional
Clasificación IP	Estándar IP55 – Máx. IP67
Orientación de Montaje	Vertical u horizontal
Temperatura, en funcionamiento	-20 °C a +65 °C
Temperatura, de almacenado	-40 °C a +90 °C
Material, cuerpo	Aluminio anodizado
Material, rotor	Aluminio anodizado
Material, tapa	Aluminio anodizado

Versiones

SRG (estándar)	Conectores M12 tanto en el estator como en el rotor, 270 mm de cable flotante
Opciones	Conectores RJ45, montaje con brida, tapa pintada, longitud de los cables flotantes, antigiro a medida.



Esta serie dispone de modelos adicionales.
Para más información contacte con la delegación Deublin o distribuidor más próximo o www.deublin.es
 "Deublin" y el logotipo de Deublin son marcas comerciales de Deublin Company y están registradas en los Estados Unidos y otros países.